

ALTEN

PRESENTAZIONE

— 2022 —



ALTEN

08 | 08 | 2022



In soli 30 anni, ALTEN è diventata una realtà leader per i **servizi di ingegneria e IT per le aziende in outsourcing.**

ALTEN, composta per l'88% da ingegneri, porta avanti progetti complessi e di alto profilo tecnico nell'intera catena del valore per le aziende più prestigiose di tutti i settori di attività: industria, servizi e telecomunicazioni.



Dipendenti
46.000



Clienti
6.500



Fatturato 2021
2.925 M €



Paesi
30

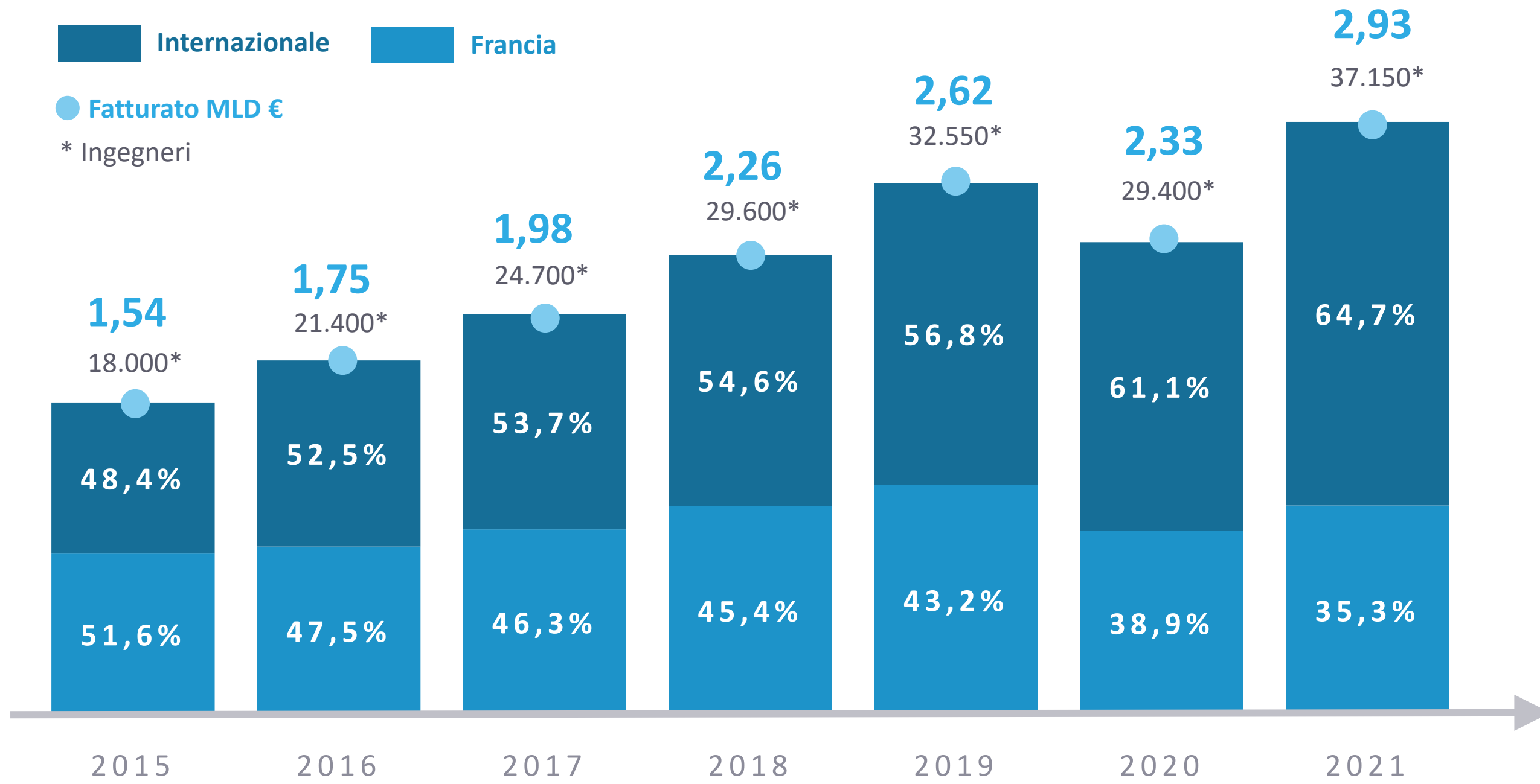


EVOLUZIONE DEL FATTURATO DI ALTEN

■ Internazionale ■ Francia

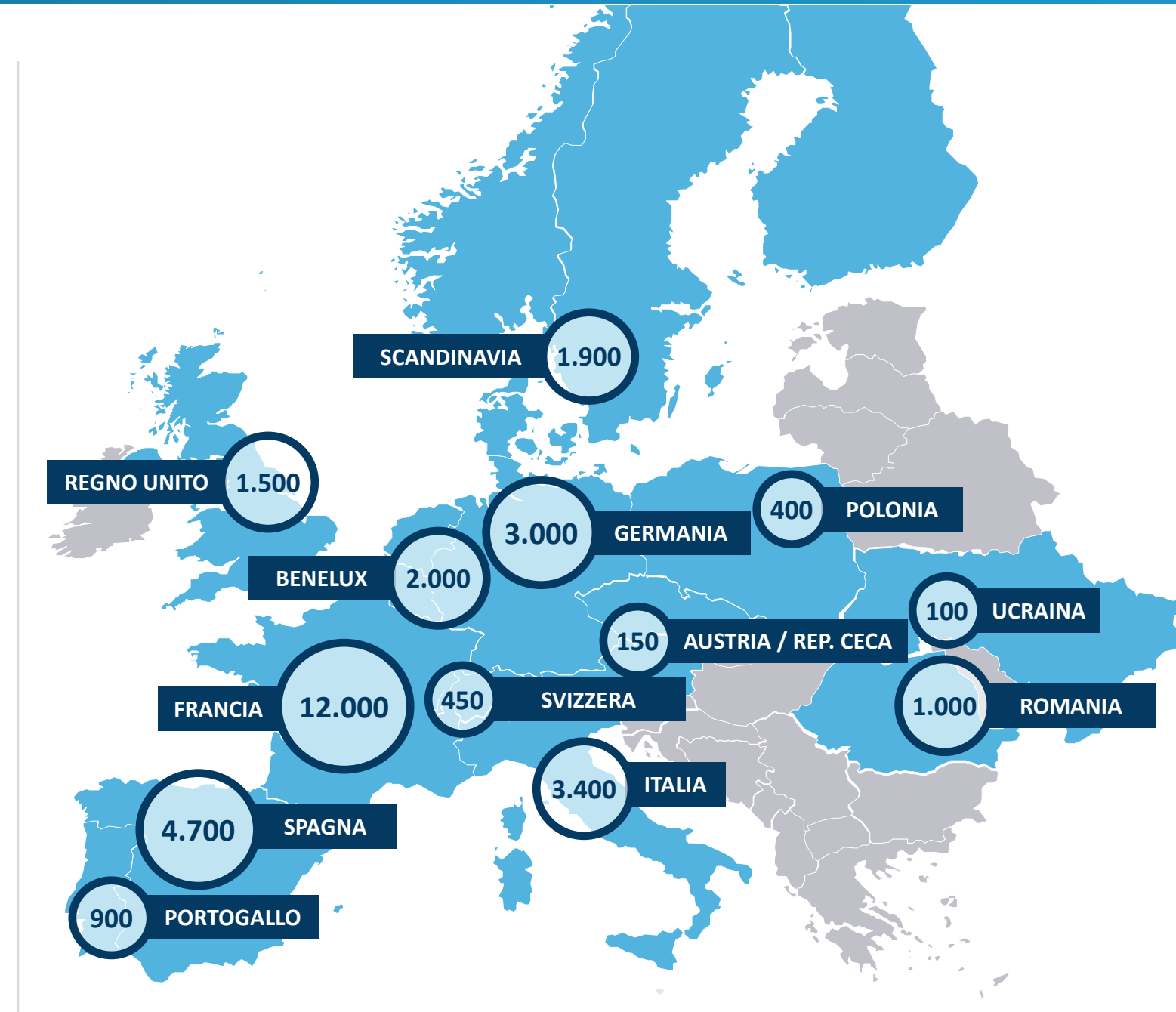
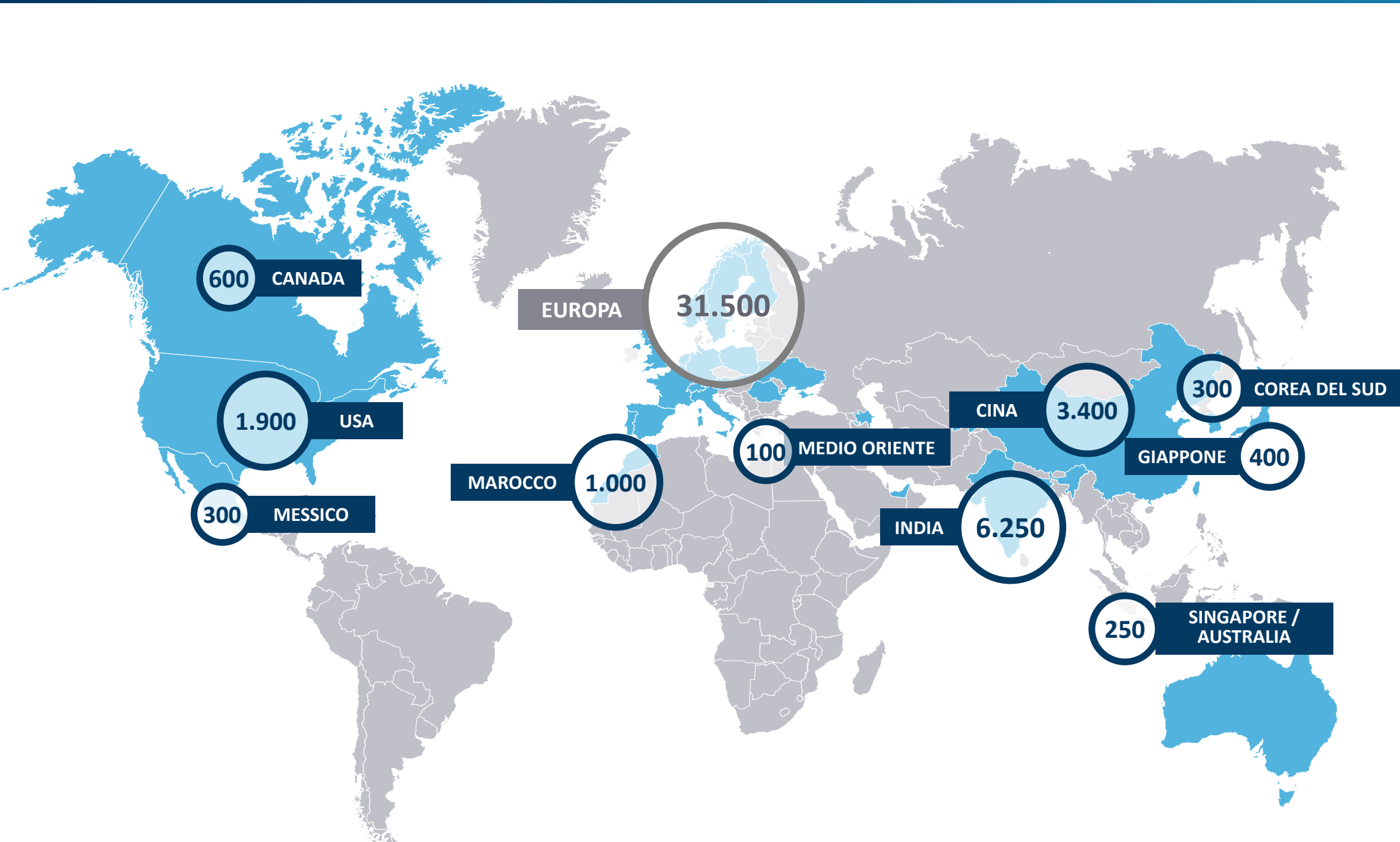
● Fatturato MLD €

* Ingegneri



Crescita media: +11% annuo

- STATO PATRIMONIALE SANO**
- SUPERAMENTO VALORI PRE-COVID**
- PRESENZA GLOBALE in continuo aumento**
- ALTEN Group RADDOPPIATO IN 6 ANNI (2015 vs 2021) grazie a una solida crescita organica**



PRESENZA GLOBALE | 46.000

Mondo* | 14.500

Europa | 31.500

DIPENDENTI

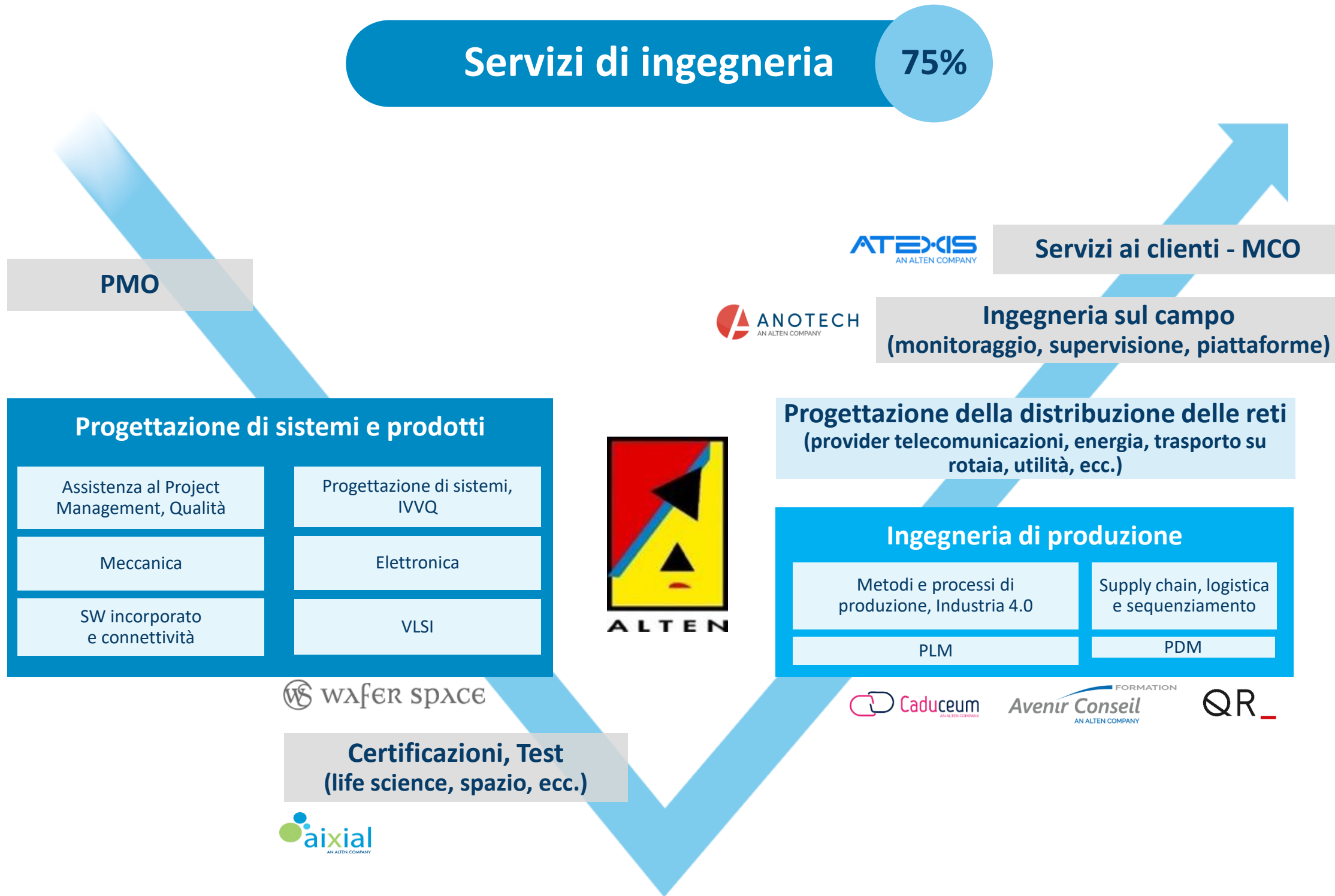
* ESCLUSA L'EUROPA

BENELUX: Belgio, Lussemburgo e Paesi Bassi | SCANDINAVIA: Svezia, Finlandia e Danimarca



Servizi di ingegneria 75%

Servizi IT per le aziende 25%



ALLEN GROUP SI OCCUPA DI INGEGNERIA (75%) E SERVIZI IT (25%)



Dettaglio del fatturato per settore di attività (% del fatturato al 31 dicembre 2021)

Settori aerospaziale, difesa e sicurezza

17,2% 2020

16,6% ↘

Settore aerospaziale

Airbus, Safran, Leonardo, Thales, Dassault Aviation, Rolls Royce, ecc.

Difesa e sicurezza

Airbus DS, Thales, MBDA, Saab, Leonardo, Idemia, ecc.

Automotive

Volvo, Renault, Stellantis, VW, Ford, BMW, Jaguar, Land Rover, Continental, Daimler, Faurecia, ZF, Bosch, ecc.

Automotive e trasporto su rotaia/navale

↘ **20,6%** 21,8% 2020

Telecomunicazioni e multimedia

13,8% 2020

12,7% ↘

Media

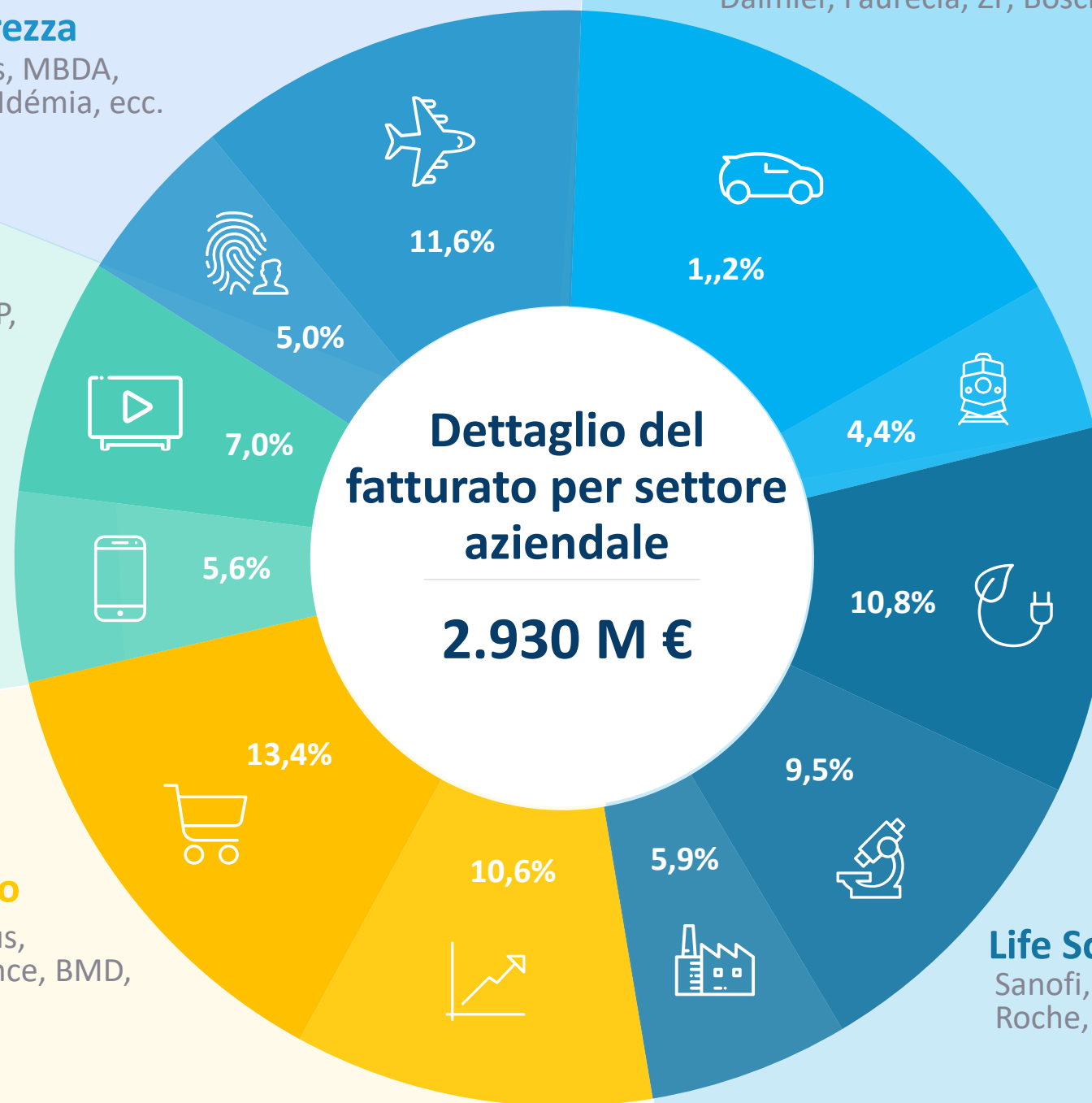
Ebay, Canal +, Prisa, Electronique, ASML, HP, Infineon, ecc.

Telecom

Orange, Telefonica, BT, Nokia, Ericsson, Qualcomm, Altice, ecc.

Dettaglio del fatturato per settore aziendale

2.930 M €



Retail, servizi e settore pubblico

Decathlon, Amadeus, Accor Hotels, Reliance, BMD, ecc.

Bancario/Finanza/Assicurazioni

Société Générale, Axa, BNP, CNP, Sabadell, Santander, BPCE, Intesa, ecc.

Life Sciences

Sanofi, GSK, Novartis, Roche, Philips, GE, ecc.

Energia

EDF, TotalEnergies, Gamesa, Siemens, GE, Technip, Chevron, Engie, ecc.

Trasporto su rotaia/navale

Alstom-Bombardier, Siemens, Naval Group, ecc.

Servizi IT e finanza

20,6% 2020

24,0% ↗

Energia e Life Sciences

↘ **26,1%** 26,6% 2020

+25,4%

SPICCATA
**CRESCITA
DELL'ATTIVITÀ**

+12,9%

SOLIDA
**CRESCITA
ORGANICA**

6

**ACQUISIZIONI
IN FRANCIA
e ALTRI PAESI**

RISULTATI

	Q4 2020	Q4 2021	Variazione anno su anno
 FATTURATO	2.331,9 M €	2.925,2 M €	+25,4%
di cui Francia	907,5 (38,9%)	1.031,9 (35,3%)	+13,7%
di cui Internazionale	1.424,4 (61,1%)	1.893,6 (64,7%)	+32,9%
Utile operativo come % del fatturato	5,1%	9,9%	
 DIPENDENTI	37.800	46.000	+22%

5 LIVELLI DI IMPEGNO








65% PACCHETTI DI LAVORO



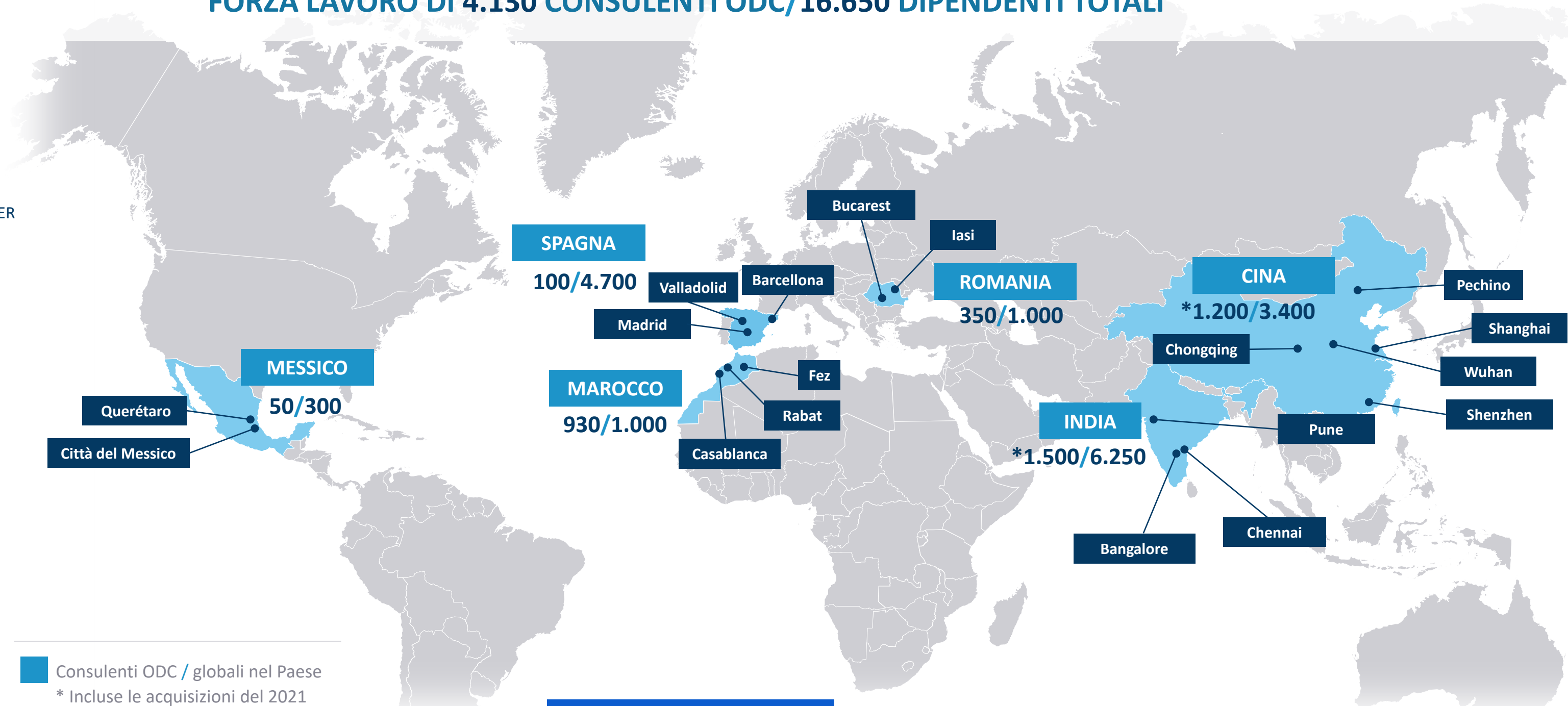
IMPEGNO SU MISURA

- Progetto a prezzo fisso**
Progetto a prezzo fisso con un impegno sui risultati
IMPEGNO SUI RISULTATI
Controllo, qualità, tempo, ritardo, prezzo fisso
- Contratto di servizio con Unità di lavoro**
Contratto di servizio con un impegno su risultati e prestazioni
IMPEGNO SUI RISULTATI
Industrializzazione delle consegne e guadagni per la produttività
- Contratto di servizio**
Contratto di servizio con l'impegno a fornire risorse e raggiungere obiettivi prestazionali
ACCORDO SUI LIVELLI DI SERVIZIO
Impegno sui livelli di servizio e delega della gestione dei progetti
- Globalizzazione**
Accordo su un unico contratto che include diversi progetti di consulenza
IMPEGNO A FORNIRE LE RISORSE
Team di consulenti che offrono una varietà di competenze grazie a un contratto unico nel suo genere
- Consulenza**
Impegno a fornire le risorse
IMPEGNO A FORNIRE LE RISORSE
Offerta di competenze specifiche e flessibili

PRINCIPALI CLIENTI

-  AIRBUS Group
DASSAULT
AEROTEC
GKN AEROSPACE
S.A.B.C.A
ROLLS ROYCE
-  STELLANTIS
RENAULT
DAIMLER
JAGUAR | LAND ROVER
BMW
HONDA
VALEO
BOSCH
CONTINENTAL
ZF
-  GE
GTT
-  ALSTOM
HILTI
VALMET
ZEISS
-  RELIANCE
AXA
CNP
-  BOUYGUES
ERICSSON
-  RADWARE
SANOFI

6 PAESI E 18 OFFSHORE DELIVERY CENTERS FORZA LAVORO DI 4.130 CONSULENTI ODC/16.650 DIPENDENTI TOTALI



PRINCIPALI OFFERTE ODC

- INGEGNERIA MECCANICA
- INGEGNERIA DEI SISTEMI
- SOFTWARE INCORPORATO
- ASSISTENZA PER LA SUPPLY CHAIN
- DOC TECNICA (SLI, RAMS, ECC.)
- ASSISTENZA
- SVILUPPO



PROGETTAZIONE
R&S, prototipizzazione e design in outsourcing



PROGETTAZIONE
Processi industriali e ingegneria manifatturiera



SERVIZI IT E RETI
Servizi per le aziende

VALUTAZIONI

della nostra attività di sviluppo **sostenibile ed etica**



Ecovadis

ALTEN ha ottenuto un punteggio di 80/100 e ha raggiunto il livello "Platinum"



Gaia

ALTEN ha ottenuto un punteggio di 84/100



Global Compact

Riconoscimento delle Communication on Progress di ALTEN al livello Avanzato



Carbon Disclosure Project

Il Gruppo ha ricevuto una valutazione A- come riconoscimento delle iniziative sul clima



Top Employer

ALTEN Francia, Spagna, Germania e Italia premiate per le best practice per le RU



Capability Maturity Model Integration - Livello 3

Metodi e strumenti di Project Management riconosciuti - ALTEN Delivery Framework



RESPONSABILITÀ DIGITALE

French Digital Responsibility Institute Award (2021)

CERTIFICAZIONI

che attestano la **qualità dei nostri servizi**



ISO 9001

Certificazione del sistema di gestione della qualità



EN 9100 per il settore aeronautico

Certificazione del sistema di gestione della qualità



ISO 14001

Certificazione della gestione delle prestazioni ambientali



ISO 27001

Certificazione della gestione della sicurezza IT in Germania, Francia, India e Spagna



CEFRI

Dal 2007, la certificazione per lavorare in siti radioattivi



ISO 45001

Certificazione per i sistemi di gestione di salute e sicurezza sul lavoro



MASE

Dal 2008, la certificazione per il miglioramento continuo della sicurezza aziendale

AMBIENTE



Innovazione sostenibile

Supporto dello sviluppo sostenibile tramite **attività di ricerca e sviluppo** dedicate alla decarbonizzazione: efficienza energetica dei trasporti, motori elettrificati, una piattaforma di prova di sistemi intelligenti ed ecologici e **prestazioni ambientali delle industrie**.



Utilizzo delle risorse naturali in modo saggio

Utilizzo sostenibile della carta, riduzione degli sprechi e raccolta differenziata, aumento della consapevolezza sulla biodiversità.



Ridurre le emissioni di gas serra

Acquistando **energia rinnovabile**, rendendo gli **edifici a efficienza energetica**, con mobilità sostenibile (veicoli elettrici o ibridi a basse emissioni, colonnine di ricarica, utilizzo del carpooling), **IT verde** (data centre a basso consumo, consumo di elettricità on demand).

INTEGRAZIONE E SOLIDARIETÀ



Promozione della diversità e della parità

L'impegno verso diversi **problemi sociali** fondamentali: parità di **genere**, collaborazione **intergenerazionale**, integrazione di dipendenti **internazionali**, libertà di **orientamento sessuale**, ecc.



Disabilità

Un'unità di **consulenza e assistenza** dedicata, adattamento o misure di aiuto esterne, giorni di assenza retribuiti durante l'anno per sottoporsi a controlli medici.



Solidarietà

Programmi di sponsorizzazione delle competenze con **associazioni e fondazioni di partner**.

ETICA E CONFORMITÀ



Reparto conformità ed etica

Coordina l'approccio alla conformità normativa del Gruppo utilizzando un **network di ambassador** interni che fanno da tramite tra il Reparto conformità e le diverse entità del Gruppo.



Corruzione e conflitti di interesse "tolleranza zero"

Un sistema di whistleblowing, mappatura del **rischio**, procedure per valutare i soggetti terzi, un **sistema disciplinare** e un **meccanismo** di controllo e valutazione interno.



Protezione dei dati personali

ALLEN Group promuove una cultura di protezione dei dati personali. Offre ai dipendenti moduli di e-learning che stimolano la consapevolezza.

PROMOZIONE DEL TALENTO



Incubatore di talenti

Il reclutamento si basa su un rigoroso processo di analisi delle competenze per identificare e reclutare **profili di alto livello**.



Corsi di formazione su misura

Accademie specializzate che permettono a tutti gli ingegneri e i consulenti di crescere professionalmente fino ai più alti livelli.



Benessere sul lavoro

Al fine di preservare l'equilibrio tra vita lavorativa e vita privata dei dipendenti vengono definite azioni concrete per promuovere il **benessere** nel luogo di lavoro.

22%

DELLE ATTIVITÀ DI R&S DEL GRUPPO

È DEDICATO ALLO SVILUPPO SOSTENIBILE

92%

DEL CONSUMO ENERGETICO DEI DATA CENTER **SFRUTTA LE ENERGIE RINNOVABILI**

40 PARTNERSHIP

Per la promozione delle professioni nel campo dell'ingegneria

INDICE DELLA PARITÀ DI GENERE

Punteggi (2021) : ALLEN SA (95/100)
ALLEN SIR - SO (89/100) - ATE (88/100)

62 PARTNERSHIP

Con ONG e associazioni solidali

Valutazione AVANZATO

per le Communication on Progress nell'ambito del Global Compact dell'ONU

Fornitura di un Codice di condotta anti-corruzione e di uno Statuto etico

93%

DEI DIPENDENTI HA CONTRATTI A TEMPO INDETERMINATO

Più di **150** COMMUNITY TECNICHE (Data Sciences, Agile & Devops, Blockchain) e **PER IL TEMPO LIBERO** (cucina, cinema, sport)

ALLEN Italia è il partner tecnologico delle aziende che desiderano sviluppare le proprie **strategie di innovazione**, e può contare sui suoi punti di forza: un'ampia copertura geografica, un'offerta diversificata, un team di eccellenza in grado di proporre soluzioni tecnologiche che soddisfino le esigenze del cliente.



Dipendenti

+3.000



Clienti

600



Fatturato 2021

175 M €

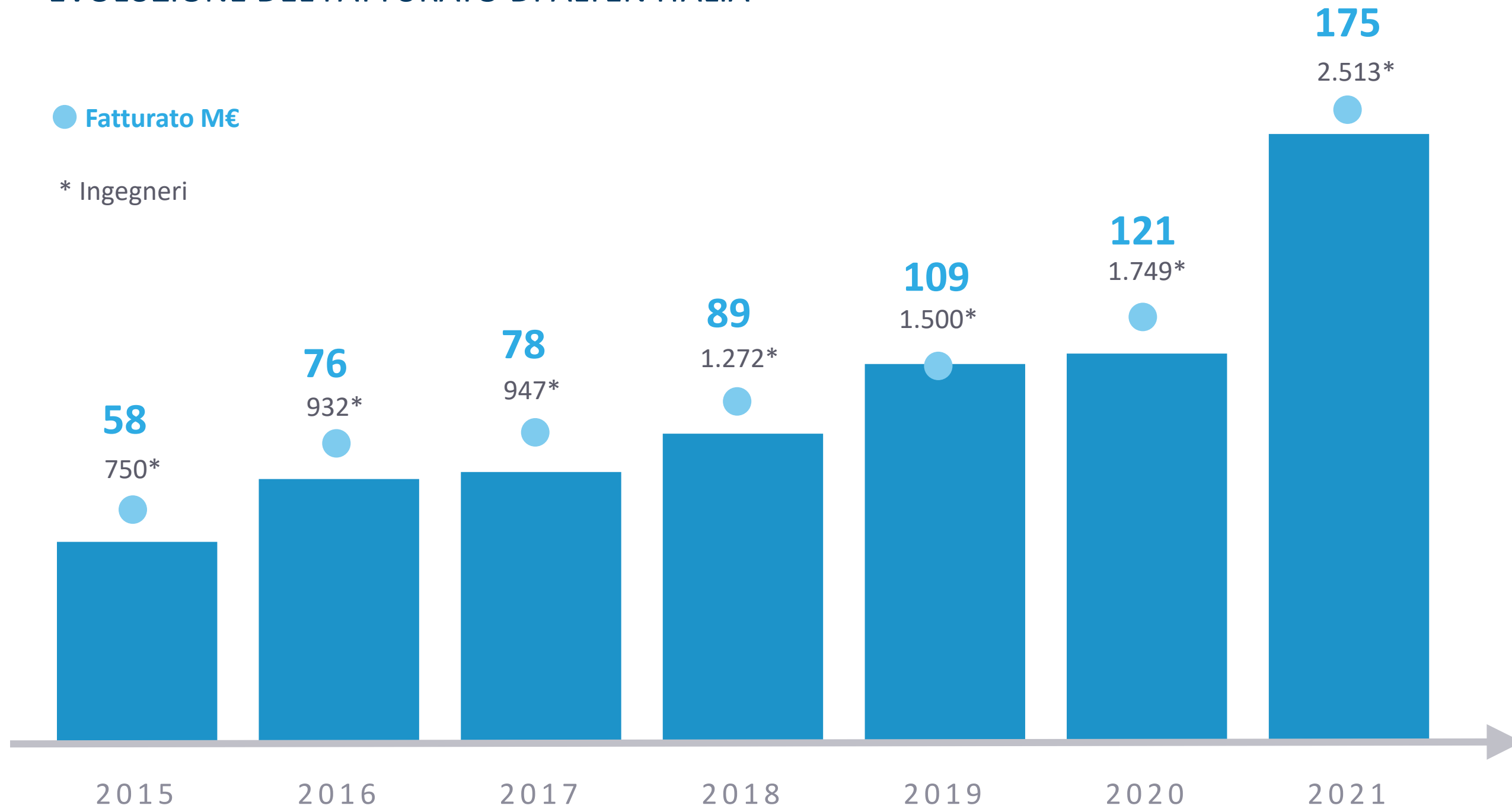




EVOLUZIONE DEL FATTURATO DI ALLEN ITALIA

● Fatturato M€

* Ingegneri



Crescita media: +21% annuo



**STATO
PATRIMONIALE
SANO**



**SUPERAMENTO
VALORI PRE-COVID**



**ALLEN Italia
TRIPLICATO
IN 6 ANNI**

(2015 vs 2021)

grazie a una solida crescita organica



Settori aerospaziale, difesa e sicurezza
13% ↘

Settore aerospaziale
 Leonardo, Thales, Avio, ecc.

Automotive
 Stellantis, Ferrari, Lamborghini, IVECO, FPT ecc.

Automotive e trasporto su rotaia/navale
↘ 21%

Trasporto su rotaia/navale
 Alstom Group
 Hitachi, Angelstar, ZF Group ecc.

Telco&Media
 Vodafone, TelecomItalia, Huawei, SkyLogic, Retelit, Siemens, ecc.

Telecomunicazioni e multimedia
16% ↗

Dettaglio del fatturato per settore aziendale
175 M €

Life Sciences
 Menarini, Philip Morris, Medtronic, GSK, Pfizer, Enel etc.

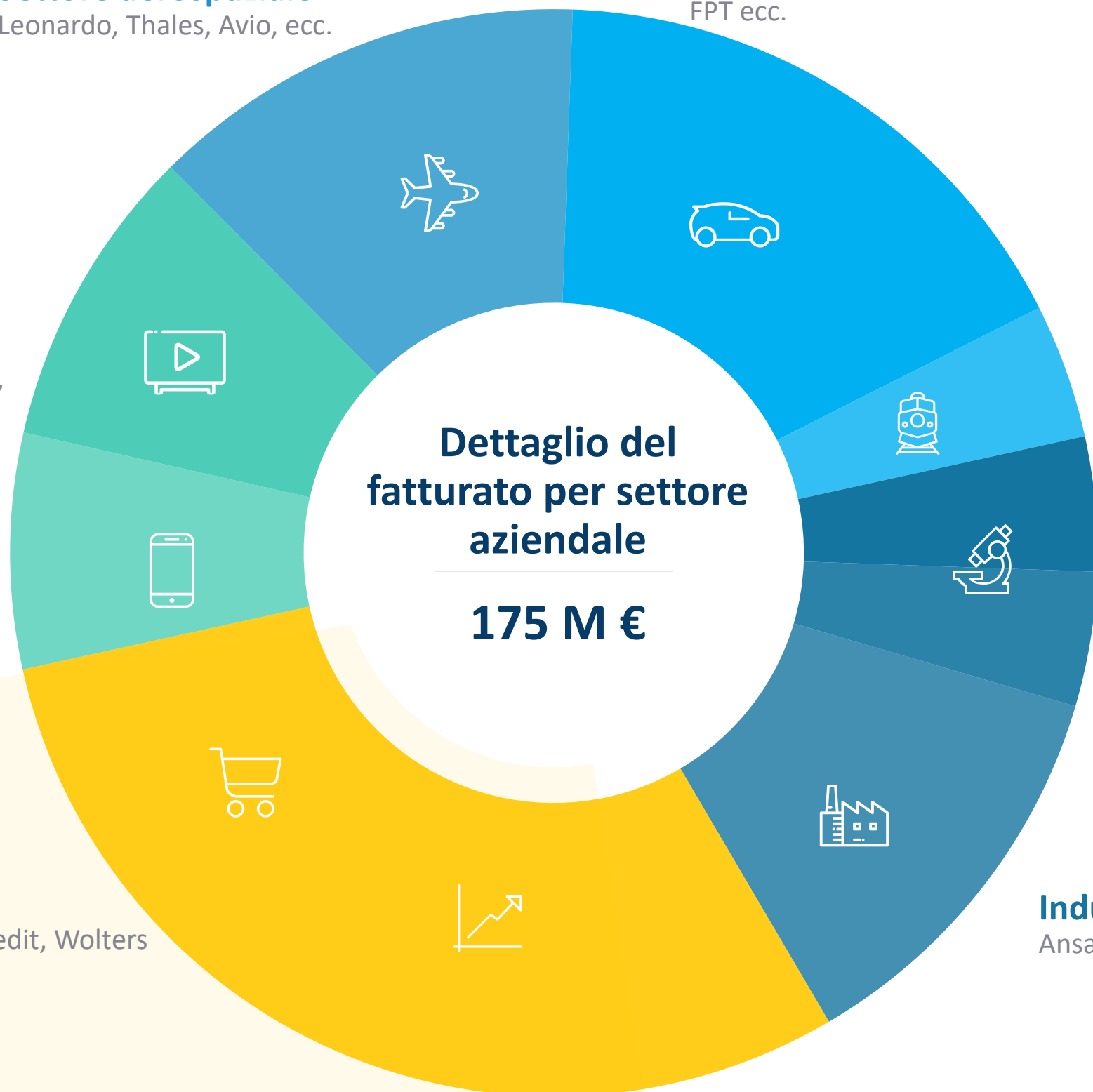
Energia e Life Sciences
↘ 8%

Servizi IT e Finanza
 Sisal, DGS, Intesa, Unicredit, Wolters Kluwer, Aruba ecc.

Servizi IT e finanza
30,0% ↗

Industry
 Ansaldo, ABB, Dematic, Sidel, Ariston ecc.

Industry
↘ 12%



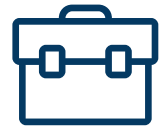


A hand is shown at the bottom, holding a glowing, semi-transparent globe. The globe is surrounded by various digital and technical icons, including a target, a network of hexagons, a gear, a play button, and a world map. The background is a dark blue gradient with faint circuit-like patterns and binary code. The word "ALLEGATO" is written in large, bold, white capital letters across the center of the image, overlaid on a dark blue rectangular background.

ALLEGATO

In soli 30 anni, AL TEN è diventata una realtà leader per i **servizi di ingegneria** e i **servizi IT per le aziende in outsourcing**.

AL TEN, composta per l'88% da ingegneri, porta avanti progetti complessi e di alto profilo tecnico nell'intera catena del valore per le aziende più prestigiose di tutti i settori di attività: industria, servizi e telecomunicazioni.



Dipendenti
46.000



Clients
6.500



Fatturato 2021
2.925 M €



Paesi
30

Europa

Austria

Belgio

Repubblica Ceca

Danimarca

Finlandia

Francia

Germania

Italia

Lussemburgo

Paesi Bassi

Polonia

Portogallo

Romania

Spagna

Svezia

Svizzera

Regno Unito

Ucraina

America

Canada

Messico

USA

Asia/Pacifico
Medio Oriente
Africa

Australia

Cina

Dubai

India

Giappone

Marocco

Singapore

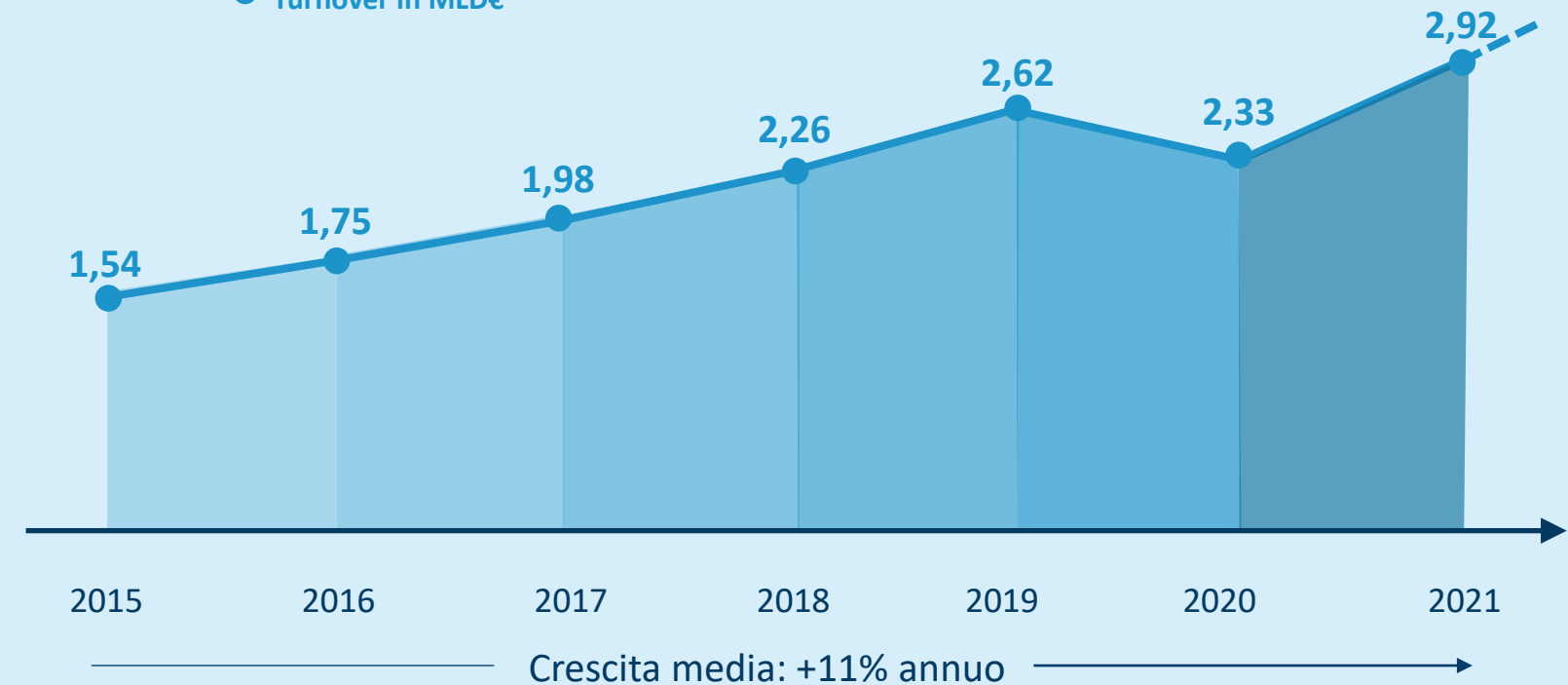
Corea del Sud

Taiwan

AL TEN

EVOLUZIONE
DEL FATTURATO

● Turnover in MLDE

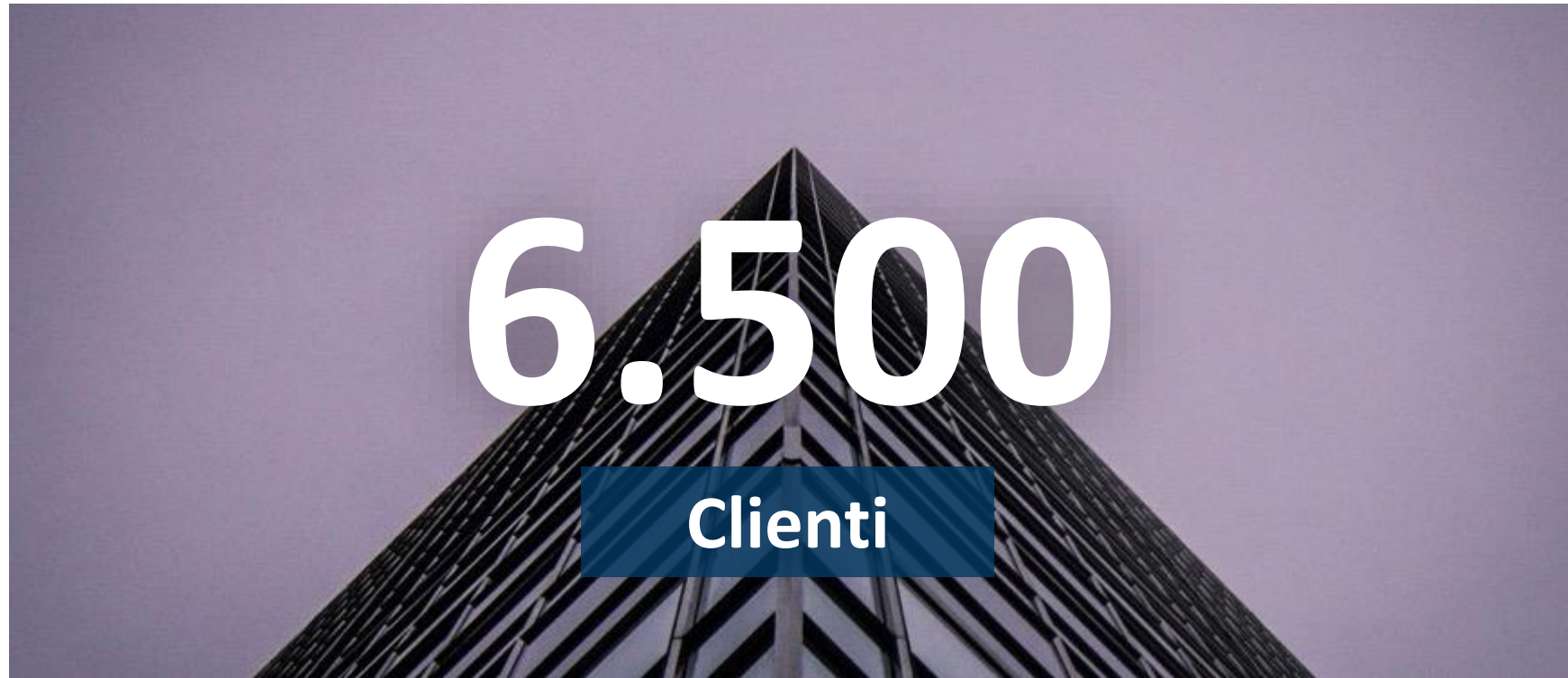


☆
**STATO PATRIMONIALE
SANO**

✦
**SUPERAMENTO
VALORI PRE-COVID**

📈
**PRESENZA GLOBALE
in continuo aumento**

✦
**Il Gruppo
HA RADDOPPIATO
IN 6 ANNI
(dal 2021 al 2015)***





- Canada
- Messico
- USA
- Austria
- Belgio
- Repubblica Ceca
- Danimarca
- Finlandia
- Francia
- Germania
- Italia
- Lussemburgo
- Paesi Bassi
- Polonia
- Portogallo
- Romania
- Spagna
- Svezia
- Svizzera
- Regno Unito
- Ucraina
- Australia
- Cina
- Dubai
- India
- Giappone
- Marocco
- Corea del Sud
- Singapore
- Taiwan

America

Europa

Asia/Pacifico
Medio Oriente
Africa



30
Paesi



SERVIZI DI INGEGNERIA

- R&S, Progettazione, Prototipizzazione
- Ingegneria processo e produzione
- Assistenza clienti e MCO

75%

2
LINEE DI
BUSINESS

25%



SERVIZI IT PER LE AZIENDE

- Sviluppo di software e applicazioni IT
- Infrastruttura di rete e cloud - Sicurezza

ALTEN DELIVERY FRAMEWORK

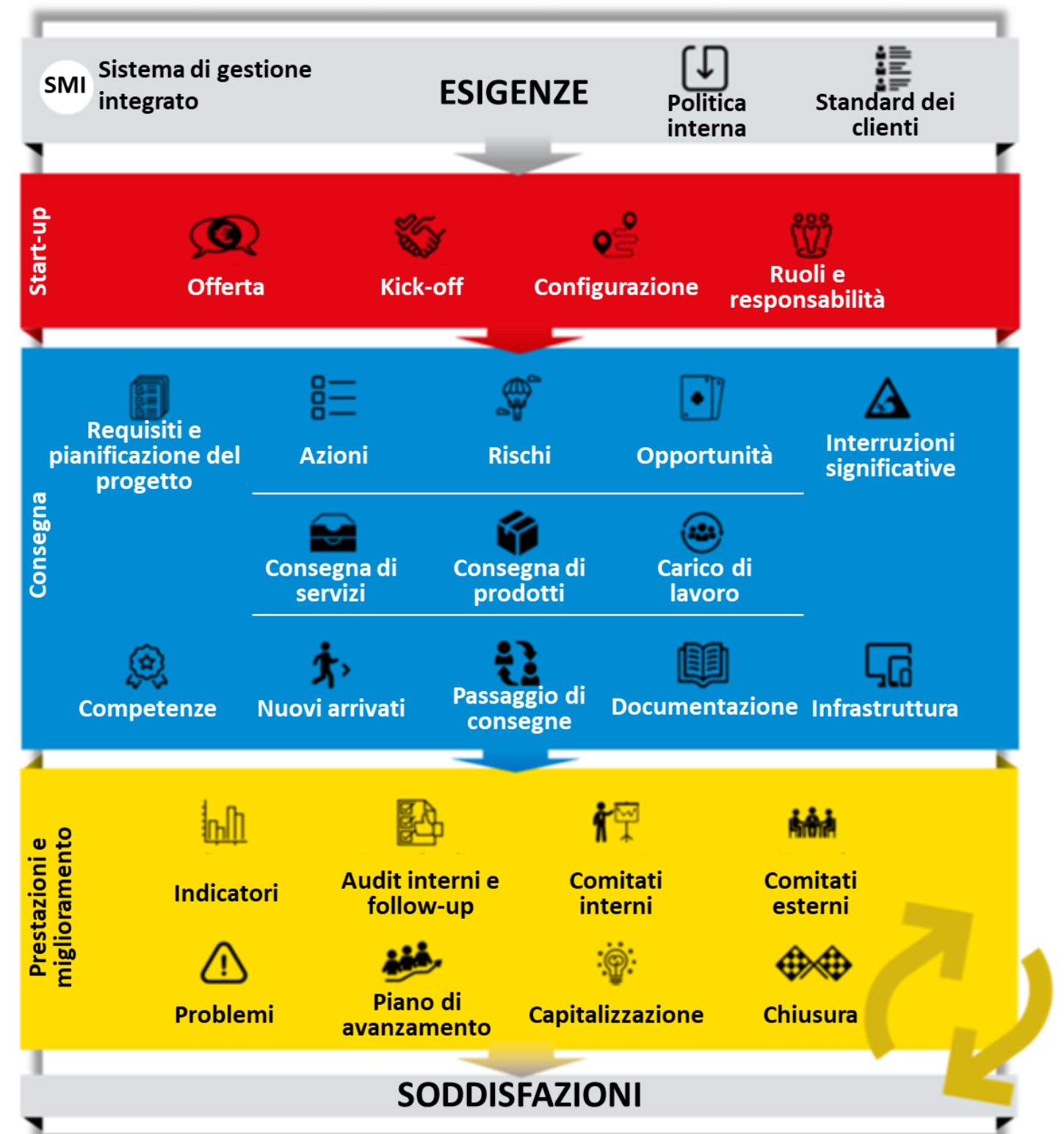
Collaborare con diversi clienti, con Pacchetti di lavoro all'interno di Unità di lavoro e con un impegno a prezzo fisso, ha permesso ad ALTEN di apprendere tante lezioni importanti in merito al Project Management.

Grazie a strette partnership con i clienti, ALTEN ha sviluppato una serie di processi solidi ed efficienti la cui validità è stata dimostrata dalle prestazioni che i team ALTEN hanno raggiunto lavorando a progetti complessi (multi-competenze e multi-sistemi).

Metodi e processi che sono stati sviluppati, testati e messi a punto sono presentati nell'ALTEN Delivery Framework (ADF), che include:

- Comunicazione e reportistica
- Pianificazione, monitoraggio e controllo
- Gestione dei KPI
- Gestione della qualità
- Processi di produzione
- Gestione delle non conformità
- Miglioramento continuo

ALTEN CMS: ALTEN DELIVERY FRAMEWORK





Impegni del contratto di servizio

FATTURAZIONE

AMBITO DELLE ATTIVITÀ

GESTIONE RU

GESTIONE DELLE PRESTAZIONI

GESTIONE DELLE CONOSCENZE

GOVERNANCE

TRASFERIMENTO DEL RISCHIO

Agenzie

Risorse ad-hoc

Impegno su reperimento di RU e definizione del contratto

ORARIA

ON DEMAND

ARRUOLAMENTO RU / CONTRATTI A TEMPO DETERMINATO / IR35

T&M

Consulenza

Impegno su qualità e prestazioni delle risorse

SU BASE GIORNALIERA (IMPEGNO)

ON DEMAND

MANAGER AZIENDALI ALLEN E REPARTO RU (PERSONALE PERMANENTE - NO IR35)

FOLLOW-UP MENSILE PER FEEDBACK

ASSISTENZA ALLA FORMAZIONE FATTURATA AL CLIENTE

FOLLOW-UP MENSILE PER FEEDBACK

Pacchetto di lavoro

Servizi gestiti

Impegno su qualità e prestazioni delle risorse

EQUIVALENTE A TEMPO INDETERMINATO (IMPEGNO)

SU UN AMBITO FLESSIBILE

PRESTAZIONI TRACCIATE E GESTITE DA ALLEN RISPETTO A KPI SPECIFICI

CAPITALIZZAZIONE, FORMAZIONE E MIGLIORAMENTO CONTINUO GESTITI DA ALLEN IL CLIENTE MANTIENE LA PROPRIETÀ INTELLETTUALE

INCONTRI SETTIMANALI E MENSILI, MATRICE DEL RISCHIO, KPI, SODDISFAZIONE DEI CLIENTI, MATRICE DELLE COMPETENZE, RADAR DELL'UMORE, INTEGRAZIONE, PIANO DI CONSEGNE

RESPONSABILITÀ PER LA CONTINUITÀ DEL SERVIZIO TRASFERITA AD ALLEN

Prezzo fisso

Impegno su ambito e budget

ALLA CONSEGNA (RISULTATI)

OFFERTA DEDICATA CON AMBITO FISSO

RISCHIO DI CONSEGNA TRASFERITO INTERAMENTE AD ALLEN

Basato su **3 capisaldi** per soddisfare le esigenze, le competenze e le risorse del cliente in modo dinamico



IDENTIFICAZIONE DELLE COMPETENZE

- Pool di risorse esistente: processo industrializzato di identificazione delle persone chiave per creare dei team (uso del database MUSE).
- Consociate con un posizionamento di competenze specifiche, oltre a comunità di esperti interne ad ALLEN.
- Reclutamento: ALLEN è certificata come Top Employer 2021 in Francia, Spagna, Germania e Italia.



GESTIONE DELLE COMPETENZE

- Competenze e identificazione.
- Miglioramento delle competenze mediante formazione generica/specifica, coaching.
- Allocazione di attività sulla base dell'adeguatezza delle competenze.
- Standardizzazione dei processi e delle metodologie di produzione.
- Gestione e fidelizzazione delle persone chiave.
- Circolo virtuoso di capitalizzazione gestione delle conoscenze.



FLESSIBILITÀ DEI CARICHI DI LAVORO

- Identificazione delle competenze chiave.
- Capacità di creare team di esperti per soddisfare i requisiti dei clienti e gestirne i carichi di lavoro in modo più flessibile ed efficiente.
- Abbinamento tra le competenze disponibili in ALLEN e le esigenze dei clienti.
- Convergenza con il cliente sul carico minimo su ciascuna competenza chiave.
- Continuità delle competenze: fidelizzazione di esperti e persone chiave.
- Gestione della continuità del servizio.
- Bilanciamento del carico tra i centri di servizi.

ODC
Offshore
Delivery
Center

	SERVIZI R&S, prototipizzazione e design in outsourcing			SERVIZI Processi industriali e ingegneria manifatturiera		SERVIZI IT E RETI Servizi per le aziende	
	INGEGNERIA MECCANICA	INGEGNERIA DEI SISTEMI	SOFTWARE INCORPORATO	ASSISTENZA PER LA SUPPLY CHAIN	DOC TECNICA (SLI, RAMS, ECC.)	ASSISTENZA	SVILUPPO
ROMANIA	★★★★	★★★★	★★★★	★★★★	★★	★	★★★★
MAROCCO	★★	★★★★	★★★★	★★★★	★	★★★★	★★★★
INDIA	★★★★	★★★★	★★★★	★★	★★★★	★	★★★★
MESSICO	★★★★	★	★★	★	★	★	★★★★
CINA	★★★★	★★★★	★★★★	★	★	★	★★★★
SPAGNA	★★★★	★★	★★★★	★★	★★★★	★	★★★★

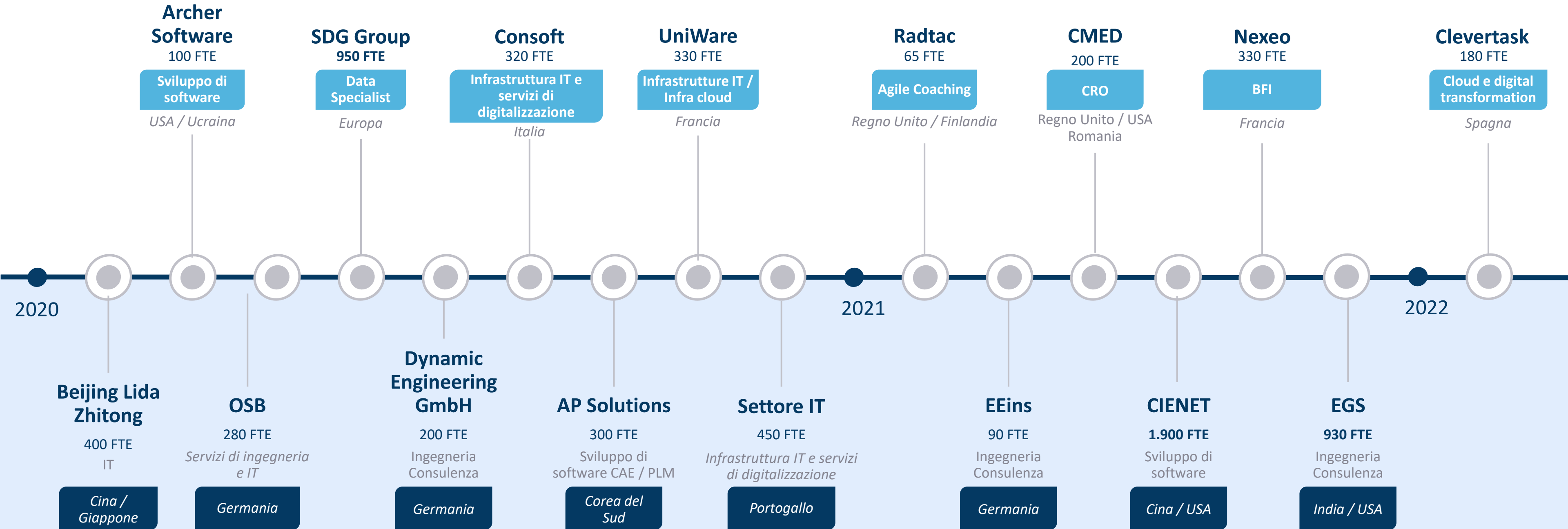
★★★★ Offerte base

★★ Competenza

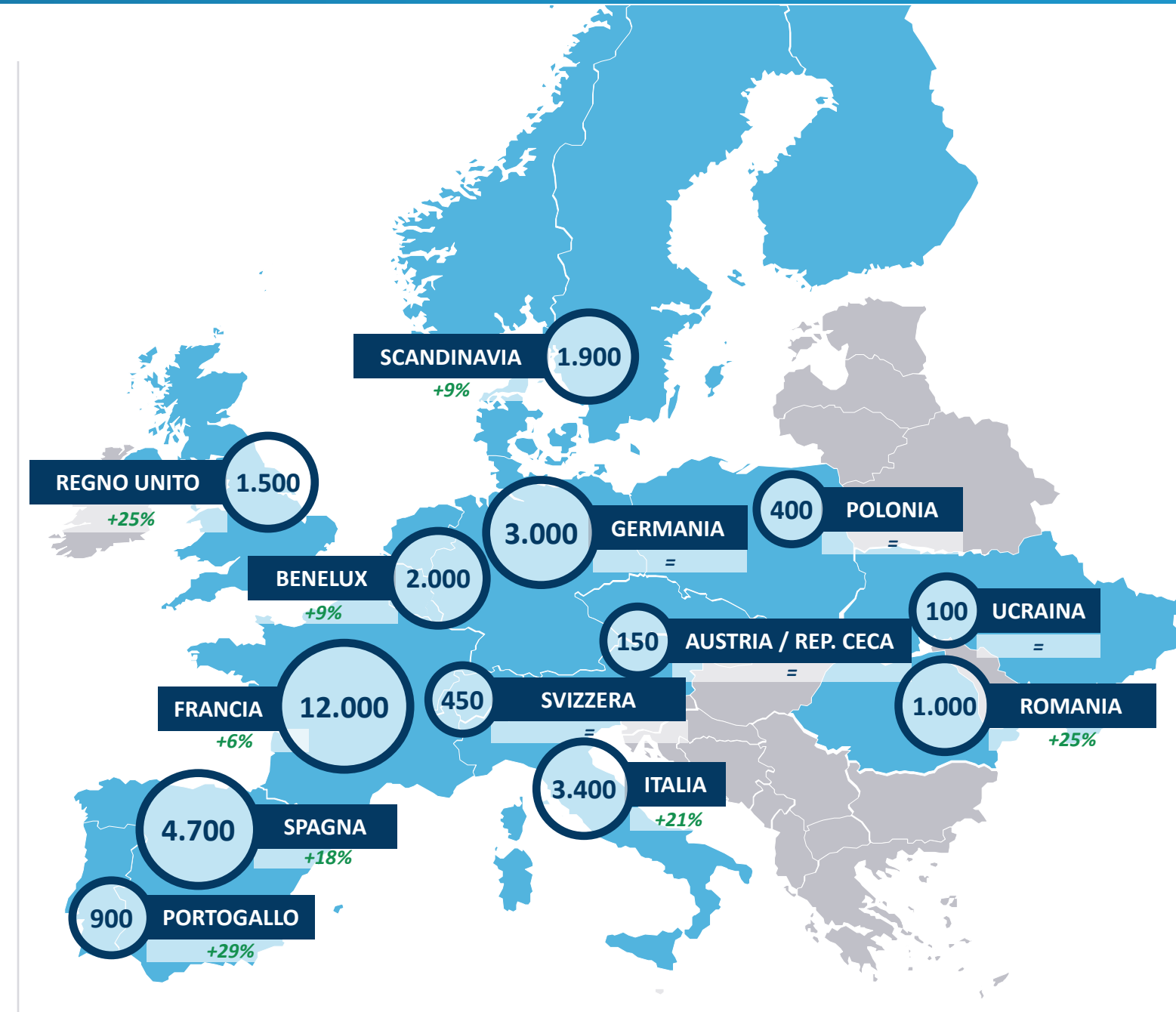
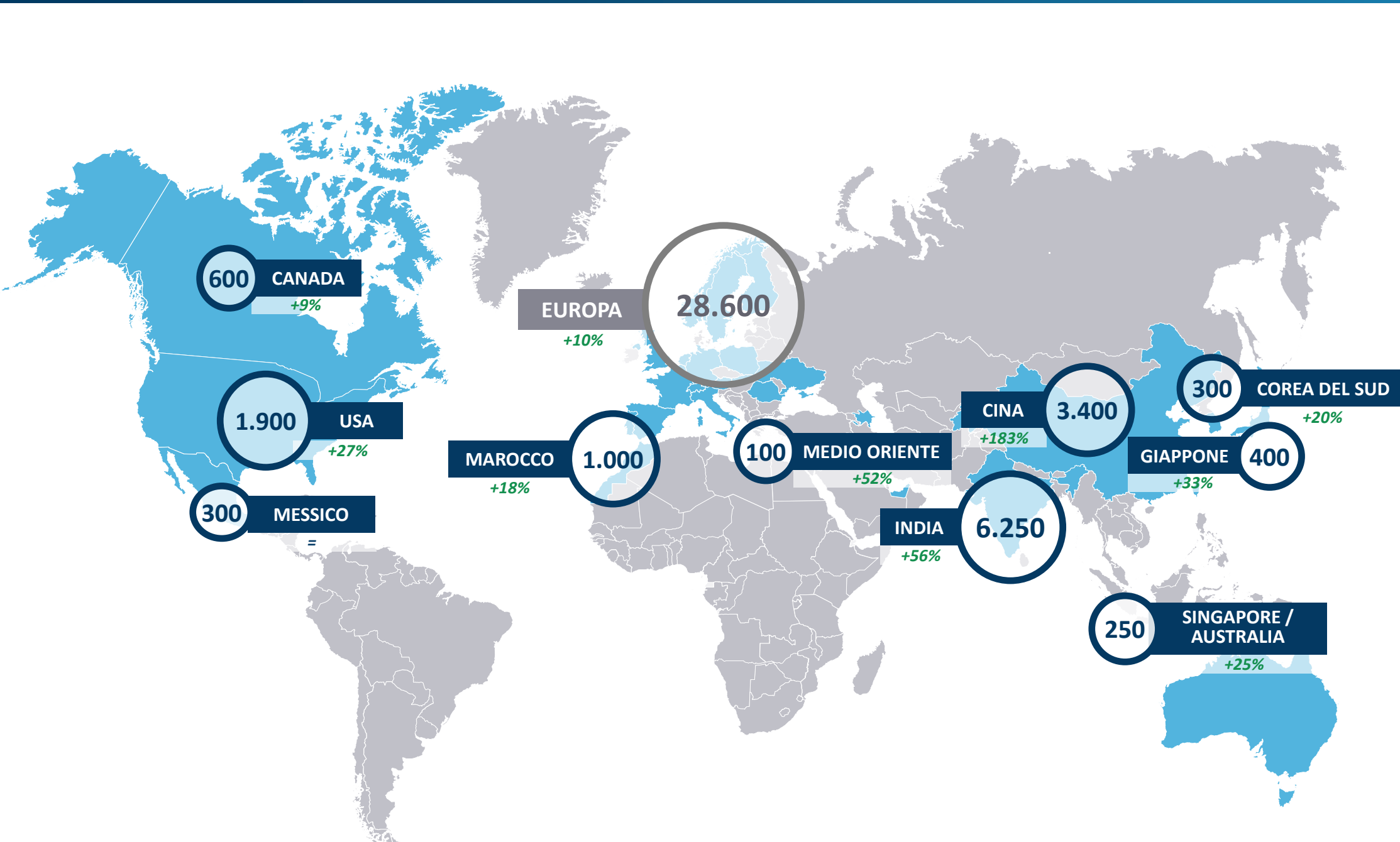
★ Su condizioni



Integrazione di competenze di nicchia in ALTEN



Migliorare la penetrazione geografica a livello mondiale



○ DIPENDENTI

PRESENZA GLOBALE | 46.000

+22%

Mondo* | 14.500

+58%

Europa | 31.500

+10%

* ESCLUSA L'EUROPA

BENELUX: Belgio, Lussemburgo e Paesi Bassi | SCANDINAVIA: Svezia, Finlandia e Danimarca